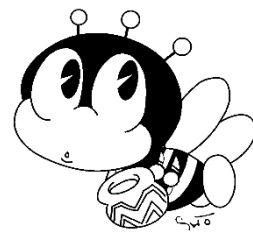


マナビ通信

～米沢鷹山大学だより～



米沢鷹山大学開講式・無料講座体験会を開催しました!

2019年4月14日(日)、60名を超える受講者が参加し、米沢鷹山大学初となる開講式を開催しました。



《米沢鷹山大学 学長 挨拶》 新谷 博司

生涯学習は、学ぶだけではなく、それに続く楽しみがある。
学びを楽しみ、深め、学びを広げていく楽しみがある米沢鷹山大学の講座、ぜひ楽しんで参加していただきたい。

《講師 挨拶》

「元気ハツラツノルディックウォーキング」 宇山 栄一 氏

人生100年時代といわれる時代、学ぶこと教えることで広がる楽しみがある。講師も受講生も、共に学び、楽しんでいきましょう。



☆.:.★.:.*☆.:*☆.:*★.:*☆.:☆.:*★.:*☆.:*☆.:*★.:* ☆.:.★.:*☆.:*☆.:*★.:* ☆.:.★.:*☆.:*☆.:*★.:* ☆.:.

開講式に続き、市民おもしろなカレッジ無料講座体験会を開催しました。各講座体験希望者が集い、笑顔があふれる、賑やかな体験会となりました。



《参加された受講者の方のお声》

- ★ 「大学」「講座」という名称で難しく考えていたが、体験によって不安が和らいだ。
- ★ 生涯学習について考える良いきっかけとなった。
- ★ 講師自身が楽しそうで、自分もとても楽しく参加できた。
- ★ 夜の講座が増えると、もっと参加しやすくなると思う。

他にも、多くのお声をお寄せいただきました。より良い講座をお届けできるよう、講師・事務局ともに研鑽してまいります。

2019年度 市民おしよしなカレッジ講座



華道池坊いけ花

講師:金子 恵 氏

今回は、いけ花講座初となる男性の受講者を迎えての開講となりました。

池坊流の花のいけ方や特徴などの説明をうけ、いよいよ実践へ!

講師の鮮やかないけ方に受講者は目が離せません。

見るとやるとは大違い。花材の配置や向きを考えながら丁寧に花を活けていきます。

受講生一人ひとりが講師の手ほどきを受け、花を活ける楽しさ、奥の深さにうなずくばかり。

次回のテーマは「木々の緑が輝く季」

緑が濃くなる季節に、

またお会いしましょう。



2019年度 市民おしよしなカレッジ講座



やさしい「押し花アート」講座

講師:佐藤 玲子 氏

これまで、講師ご自身が企画し、市内各コミュニティセンターで講座や体験会を開催されていましたが、市民おしよしなカレッジでは初開催!

この日は、マイコースターを制作。机の上には色彩豊かな押し花が並んでいます。

受講生は、初めて押し花アートを体験される方ばかり。花びらを一枚一枚ピンセットで、台紙にセットしていく作業は、集中力が必要です。講師から、彩りやバランスなどのアドバイスを受けながら、丁寧に。それぞれ想いのこもった作品に仕上げていました。

次回の内容は「キャンディーポット」

作品の完成が楽しみです。



お知らせ

市民おしよしなカレッジ講師募集

米沢鷹山大学では、市民おしよしなカレッジの講師を募集しています。

あなたの趣味や特技で多くの市民の方に学ぶ楽しさを広げてみませんか?

《市民おしよしなカレッジの特長》



1. 誰でも講師・誰でも受講者!

教える楽しさを知って学びを深め広げましょう。

※一部講座については資格証の提出を求める場合があります

2. あなたの知識や経験が活かされます!

専門的な知識がなくても大丈夫です。

3. 「学ぶ楽しさ」を「教える楽しさ」に!

講師として教える楽しさを経験しましょう。多くの講師が、自分のペースでイキイキと活躍しています!

4. 米沢鷹山大学事務局があなたの講座を応援!

講座に関するご相談を常時お受けします。

詳しい応募要件は、米沢鷹山大学へお問合せください。

生涯学習ガイドブック秋編は9月15日発行予定!

掲載申込締切:6月25日(火)

第25回生涯学習フェスティバル
遊学よねざわ 2019 参加者募集

活動しているサークル・愛好会、個人の皆さん、日ごろの生涯学習活動の成果を発表しませんか?

日時 / 2019年10月5日(土)~6日(日) (予定)

会場 / 米沢市営体育館および駐車場

内容 / ①マナビィ・ギャラリー

参加団体による体験学習や作品展示など

②マナビィ・ステージ

楽器演奏・歌・日本舞踊・ダンス・寸劇など

③マナビィ・テント村

各種出店・体験コーナーなど

受付締切 2019年6月7日(金)

※ 参加される団体・個人は、米沢市生涯学習フェスティバル実行委員会として活動にご協力いただきます。

※ 政治・宗教団体と見られる場合・企業名 PR・営業活動は、参加をお断りすることがあります。

※ 参加費がかかります。

お申込み・お問合せ / 米沢市社会教育課 社会教育担当

☎21-6111(内6007)

発行:米沢鷹山大学

米沢市金池3-1-14 置賜総合文化センター内

☎0238-21-6111(内線6423・6424) FAX0238-37-8143 ✉ yozandai@cat.omn.ne.jp