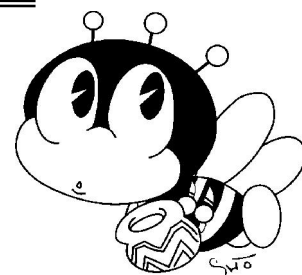


第39号  
2009  
4.1

# マナビ通信

米沢鷹山大学本部だより



## 相談・援助

- : 本部スタッフが相談にのります
- : 「習ってみたいことがあるんだけど、どこで教えてくれるの?」
- : 「学習会の講師を探しているんだけど・・・」
- : 「とにかく何かはじめてみたい」など

## 情報収集

- : 講座・団体・指導者・施設などの情報を集めています

## 機関紙の発行

: マナビ通信 年5回発行

## 情報提供

- : 鷹山大学ガイドブックの発行
- : 指導者・サークルの紹介
- : 生涯学習関連書籍の閲覧・貸し出し
- : 施設・講座情報
- : インターネットで検索
- : お知らせボードの活用(ぜひご利用下さい)

## 鷹山大学本部紹介

## 自主運営

- 市民おしよしなカレッジの事務局
- : 企画運営の方法を教えます。
- 年2回募集
- 4月から講座を始めたい人・・・1月末〆切
- 10月から講座を始めたい人・・・6月末〆切

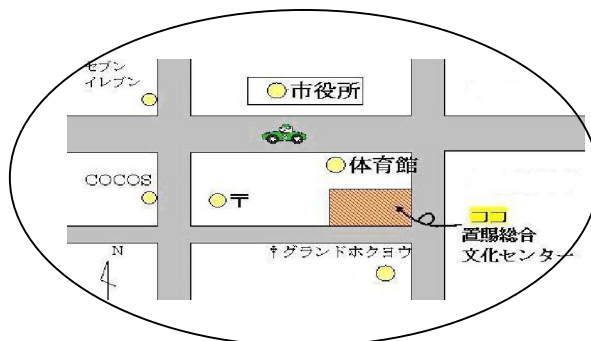
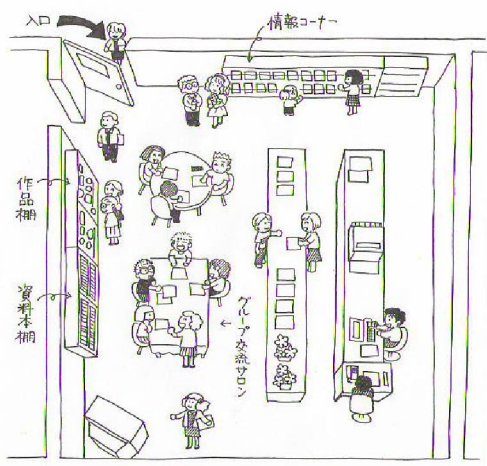
インターネットで鷹山大学本部を検索するには

ホームページアドレス <http://yozan.educ.yonezawa.yamagata.jp>

鷹山大学本部と入力

米沢市のホームページから

米沢市役所 組織別ページ 社会教育課 生涯学習担当



開館時間 午前9時～午後5時まで  
(本部スタッフ勤務時間は午前10時～午後4時)

休館日 土・日・祝日(文化センターは開館)  
年末年始 (12/29~1/3)



# 市民おもしろなカレッジ



## 21年度に新しく開講する講座を紹介します

## 44 講座開講予定!!

### プリザーブドフラワー講座

講師 遠藤 麻里子氏

生花の美しい表情が長持ちするプリザーブドフラワーで母の日・父の日・敬老の日  
に贈るアレンジメント等を作ります。



### 緑の造形物制作講座

講師 我妻 孝氏

金網のフレームで動物などの形を作り、人工的・立体的に植物の緑を楽しみましょう。  
どんな動物が出来上がるかな？



### 現代空間に合う花をいけましょう

講師 草月流師範顧問 今泉 兎子氏

長谷部 千恵子氏

季節感のある花材をとりいれ現代空間に合ういけ方を習得します。日本の四季を楽しみましょう。



### ゆったりニュースポーツ吹矢講座

講師 (社) 日本スポーツ吹矢協会

公認指導員

吹矢にスポーツとゲームの要素を取り入れて開発されたのが「スポーツ吹矢」です。  
呼吸法を楽しみながら健康になりましょう。

### アロマテラピー活用法

講師 山田 路子氏

アロマテラピーを安全に楽しむために、ハウスクエアのための精油の使い方から学びましょう。  
お掃除パウダー・園芸用アブラムシよけスプレーなどを作ります。

### 健康ハンドケア

講師 行方 久美子氏

一生使える技術を習得しましょう!!  
プチリラクゼーションで大事な人の心と身体を癒してみてもは？

### はじめてのカルトナージュ

講師 山田 路子氏

フランス生まれの厚紙工芸!!  
厚紙にきれいな布や紙を貼って、写真立てや書類ケース・ブックカバーなど素敵な小物を作ります。



### 自分でできる整体・ツボ講座

講師 長沢 良一氏

いつでもどこでも自分でできる腰痛・膝・肩こり・首のこりなどの予防、治療法などを覚えましょう。

### 中学生の数学を楽しむ

講師 高橋 寛氏

中学生の頃に戻ってあの難しかった数学にチャレンジしませんか？新しい発見があるかも

### バランスボールセミナー - 60才& + 60才

講師 鹿俣 由美氏

バランスボールを使って全身をリフレッシュさせましょう。60 才以下・以上と年齢を区切ってみました。

運動の苦手な方・膝・腰に不安のある方でも大丈夫!!  
チャレンジしてみませんか!



## カラオケ講座

講師 佐藤 章氏

メロディ・リズム・ハーモニーを基礎として  
うまくなる歌い方のコツを学んでいきます。  
カラオケ上達の近道です!!



## チャレンジ・ゴスペル 世界を歌おう

講師 sheena (シーナ) 氏

歌うことは自己表現の一つです。感じるまま  
に自分の思いを声に出して表現してみませんか？

日本の名曲やクラシック・ジャズ・ゴスペル  
など幅広いジャンルの代表曲を歌ってみませんか？

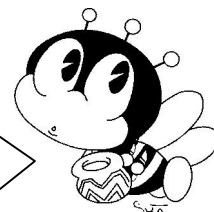
## 米沢演劇塾

講師 劇団「北芸」スタッフ

社団法人「日本演劇協会所属-劇作家」を核と  
した劇団「北芸」スタッフとともに 民話劇「夕  
鶴」を劇作演出法・演技と舞台美術の修練につ  
いて考えませんか・・・

4月1日配布の鷹山大学ガイドブックの  
「教えて!! マナビィくん」のページに  
生涯学習についての詳しいことが載ってい  
ます。

4月1日配布のガイドブック  
は鷹山大学本部・市役所総合  
案内・置賜総合文化センター  
受付に置いてあります。ご活  
用下さい。



## シリーズ

## 【まちづくりについての想い】

## その...2...

### 幸せは足元に

「おばちゃん 水飲ませてくださ~い」と時々  
来る小学生の女の子

「いいよ。のど渴いたんだべ。うまいが?」と私。

「うん、あいべの水、甘いから」と女の子。

これは、私がボランティアとして関わっている、  
平和通りにある、まちの茶の間「あいべ」での一  
コマです。「あいべ」の店頭には、お茶をどうぞ、  
トイレをどうぞなどのステッカーも貼ってあり  
ます。普通の水道水を甘いと言った女の子は、会  
話をし、人との関わりでそう感じたのかもしれま  
せん。

まちづくりには、いわゆる「旅の人」の感覚が  
不可欠といわれます。旅人の目には地元の人が見  
落としがちなものが見えているのでしょう。私自  
身も“青い鳥”を追いかけるように、旅をした時  
期もありました。そして「あれも無い、これが足  
りない」と米沢を嘆いたことも否定できません。

### 中央にぎわいづくり委員会「きらり米沢」

金子 敏子

今、まちづくりを考えるとき、地元の良さを  
再確認し、眠っているお宝を発掘する視点が重  
要だとの思いを強く持ちます。土地に住んでい  
る人が地元にとどの程度愛着を感じるかも大切な  
要素でしょう。

今、NHK大河ドラマ『天地人』が放送され、  
先人のまちづくりに想いを馳せる時、きれいな  
空気、おいしい水、水田風景、屋敷畑、温泉、  
歴史そして人情、「米沢には、まだまだあるぞ、  
お宝が!!」と思わずにはいられません。

先の女の子も、将来「あいべ」での出来事を  
心に留め、伝えていってくれたら、大きな喜び  
です。

この文を書いている時、ふと窓に目をやると、  
雄大な吾妻の山並みと斑雪の斜平山の勇姿が目  
に飛びこんで、美しいとしばらく眺めてしま  
いました。

## サークル紹介 なかま募集

### お菓子づくり マダムパティシエール

美味しいスイーツで一緒にお茶を頂きましょう。

あなたを待ってます！！

- ・会 員 18名
- ・日 時 第 2or 3水曜日 10時～12時 30分
- ・会 場 万世コミュニティセンター
- ・講師 &  
連絡先 千葉恵利 氏 21 - 8 5 4 5



### 絵手紙愛好会 かざ花

とても楽しい愛好会です。ぜひご入会下さい。

初心者大歓迎！！

- ・会 員 6名
- ・日 時 第 2・4火曜日 10時～12時
- ・会 場 東部コミュニティセンター
- ・講 師 西村孝二 氏
- ・連絡先 22 - 6 0 1 5 桂木

### ALOHA

#### ホノルルフェスティバル参加

米沢民踊研究会 松本 きよ

ホノルルで開催(3月13～15日)された文化交流のイベントに参加してきました。3月13・14日には愛のTシャツで米沢をPR、ホノルル市長に「愛のバッチ」をプレゼントしました。

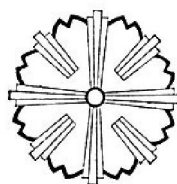
“ 置賜しょうがいな ” と “ これぞ天下の上杉節 ”

を踊り大きな拍手を頂きました。着物と袴姿が大人気!! おしょうしなカレッジ『ふるりの民踊』の仲間もガンバッテ踊ってきました。

← 市長にバッチを付けている様子

### 米沢についてあれこれ

#### 市章の由来



米沢市の市章の制定された年月や趣旨は、大正8年5月の大火で文書等が焼滅して不祥であるが、伝承によって次のように伝えられている。

内側は「米」の字を末広に構成して八方に向け未来の発展を祈念し、外形は「桜」の花弁で明るく住みよい郷土を象徴したものと解されている。

(文責 谷本)

発 行：米沢鷹山大学本部・マナビスト

事務局：〒992-0012 米沢市金池 3-1-14

置賜総合文化センター 1階

TEL 21-6111 FAX 21-6926

ホームページアドレス

<http://yozan.educ.yonezawa.yamagata.jp/>

